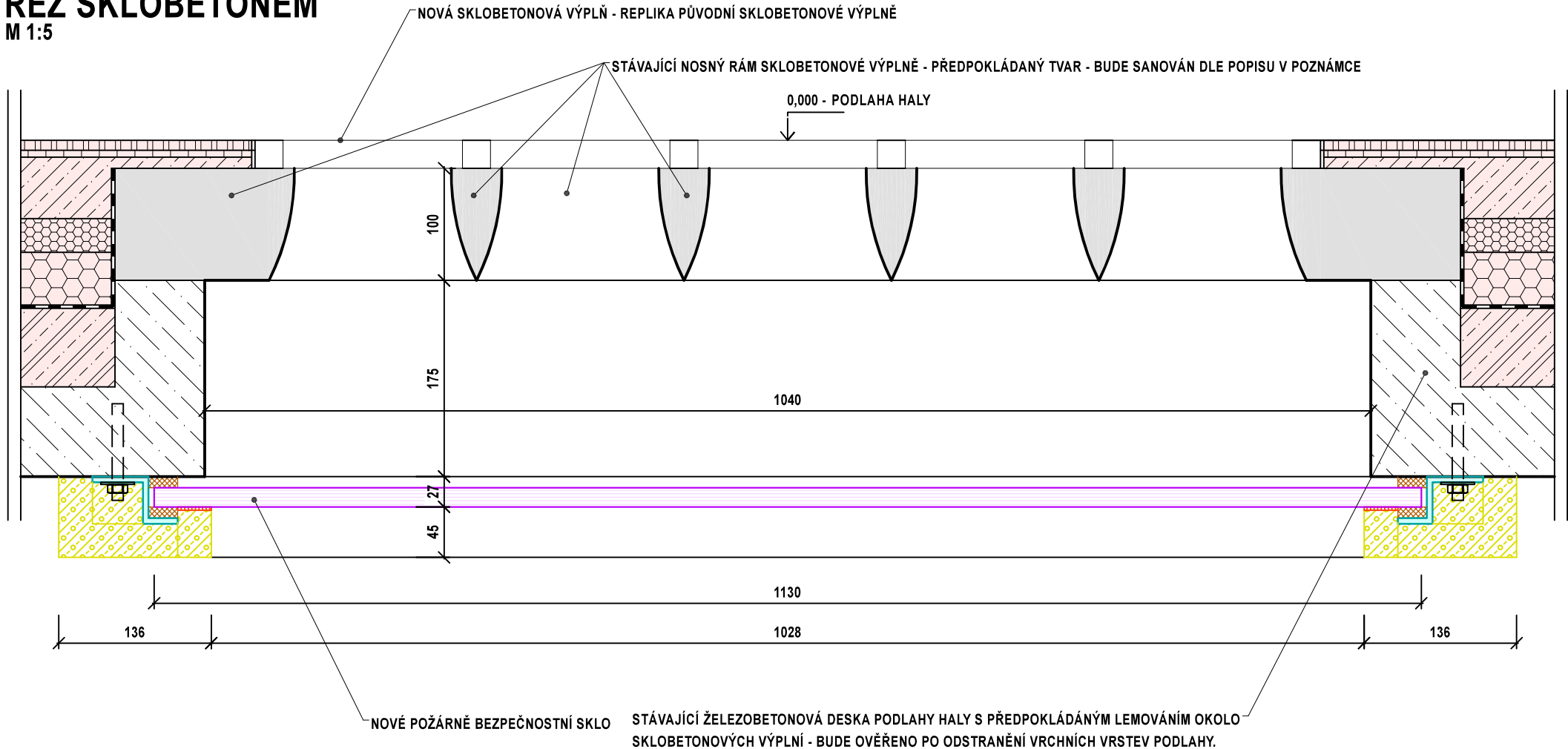
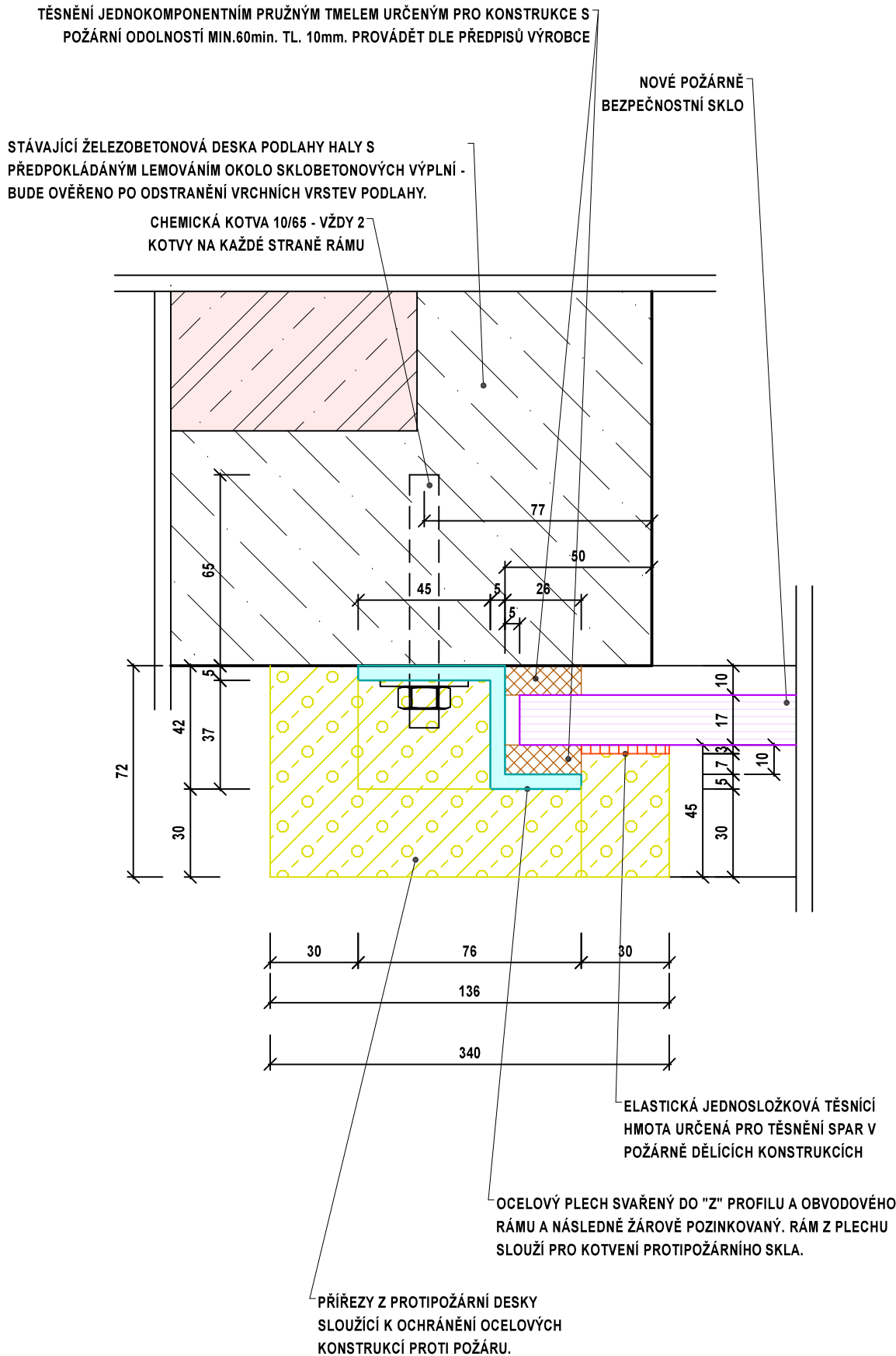


ŘEZ SKLOBETONEM  
M 1:5



DETAIL KOTVENÍ SKLA  
M 1:2



POZNÁMKA:

- \* TENTO VÝKRES NENAHRAZUJE VÝROBNÍ DOKUMENTACI
- \* VEŠKERÉ ROZMĚRY NUTNO OVĚRIT NA STAVBĚ PODLE SKUTEČNÉHO STAVU
- \* PŘED FINÁLNÍ VÝROBOU BUDE VÝVZORKOVÁN JEDEN VÝROBEK, KTERÝ BUDE ODSOUHLASEN ARCHITEKTEM A ZÁSTUPCEM NPÚ
- \* PŘEDPOKLÁDANÝ POSTUP PRACÍ:
  - \* V RÁMCI BOURACÍCH PRACÍ BUDOU ODSTRANĚNY JEDNOTLIVÉ VRSTVY PODLAHY V HALE AŽ NA NOSNOU ŽELEZOBETONOVOU DESKU
  - \* V RÁMCI BOURACÍCH PRACÍ BUDOU ODSTRANĚNY JEDNOTLIVÉ SKLOBETONOVÉ VÝPLNĚ
  - \* BUDE PROVEDENO OVĚŘENÍ SKUTEČNÉHO TVARU A STAVU ŽELEZOBETONOVÝCH KONSTRUKCÍ A BUDE ZHODNOCEN STAV NOSNÉHO RÁMEČKU SKLOBETONOVÉ VÝPLNĚ
  - \* RÁMEČEK SKLOBETONOVÉ VÝPLNĚ BUDE SANOVÁN - VIZ DALŠÍ ČÁST POZNÁMKY
  - \* BUDE PROVEDENA OPRAVA BOKŮ OTVORU SKLOBETONOVÉ VÝPLNĚ A OKRAJE DO ŠÍŘKY MIN. 200mm (ZE STRANY 1.PP)
  - \* RÁMEČEK SKLOBETONOVÉ VÝPLNĚ BUDE OPATŘEN NÁTĚREM, ROVNĚŽ BUDE NÁTĚREM OPATŘEN BOK OTVORU PRO SKLOBETONOVOU VÝPLŇ
  - \* OCELOVÝ RÁM PRO VYNESENÍ PROTIPOŽÁRNÍHO SKLA BUDE ZKUŠEBNĚ OSAZEN (BUDOU PROVEDENY CHEMICKÉ KOTVY)
  - \* OCELOVÝ RÁM PRO VYNESENÍ PROTIPOŽÁRNÍHO SKLA BUDE SEJMUT
  - \* BUDE OSAZENA NOVÁ SKLOBETONOVÁ VÝPLŇ PODLAHY HALY
  - \* ZE STRANY 1.PP BUDE CELÁ KONSTRUKCE (SKLOBETONOVÁ VÝPLŇ, ŽELEZOBETONOVÝ RÁMEČEK VÝPLNĚ A BOKY) DŮKLADNĚ OČIŠTĚNA PROSTŘEDKY S ANTISTATICKÝMI ÚČINKY A IHNED PO DOKONČENÍ PROCESU ČIŠTĚNÍ BUDE ZE STRANY 1.PP NA OTVOR NASAŽENO PROTIPOŽÁRNÍ SKLO V OCELOVÉM RÁMEČKU
- \* OCELOVÝ RÁM VYNÁŠEJÍCÍ POŽÁRNÍ SKLO BUDE SPOJEN KOUTOVÝMI SVARY A SVARY TYPU "V" č.4
- \* CELÁ KONSTRUKCE BUDE CERTIFIKOVÁNA NA POŽÁRNÍ ODOLNOST ZE STRANY 1.PP MIN. EI 30DP1
- \* CELÁ KONSTRUKCE BUDE CERTIFIKOVÁNA NA POŽÁRNÍ ODOLNOST ZE STRANY 1.PP MIN. EI 15DP1
- \* POŽÁRNÍ SKLO BUDE OSAŽENO DO JEDNOKOMPONENTNÍHO TMELU - SKLO BUDE Z KAŽDÉ STRANY CELOPLOŠNĚ PODTMELENO
- \* POŽÁRNÍ SKLO BUDE S ODOLNOSTÍ MIN. EI 30DP1
- \* OCELOVÝ PROFIL BUDE OCHRANĚN PROTI POŽÁRU PŘÍŘEZY Z PROTIPOŽÁRNÍCH DESEK
- \* KOTVENÍ PŘÍŘEZY BUDE DLE TECHNOLOGICKÝCH PŘEDPISŮ DODAVATELE KOMPLETNÍHO SYSTÉMU
- \* K ZAKLOPENÍ POŽÁRNÍHO SKLA ZE STRANY 1.PP MUSÍ DOJIT AŽ POTÉ, CO BUDE PROVEDENO DŮKLADNĚ VYČIŠTĚNÍ VEŠKERÝCH PRVKŮ V PROSTORU MEZI POŽÁRNÍM SKLEM A SKLOBETONEM - NÁSLEDNĚ ČIŠTĚNÍ BUDE Z HLEDISKA EKONOMICKÉ NÁROČNOSTI NEUNOSNÉ
- \* PROJEKT PŘEDPOKLÁDÁ, ŽE PROSTOR MEZI POŽÁRNÍM SKLEM A SKLOBETONEM BUDE PO PROVEDENÍ JEDNOTLIVÝCH KOMPONENT UZAVŘENÝ A NEBUDE DO NĚHO MOCI VNIKOUT PRACH A NEČISTOTA

Poznámka SB3 (sanace železobetonových nosných konstrukcí vodorovných sklobetonů - v ploše odbavovací haly):

- \* jedná se o sklobetony v podlahách. V ploše odbavovací haly se předpokládá, že budou sklobetony odstraněny (spodní nosný železobetonový rám bude zachován)
- \* níže popsaný postup rekonstrukce bude proveden na jednom vybraném prvku. Po realizaci kompletní rekonstrukce tohoto prvku bude zúčastněnými stranami (za účasti projektanta a zástupce NPÚ) provedeno vyhodnocení stavu výrobku a bude rozhodnuto o postupu dalších prací.
- \* sanace železobetonového rámu (včetně povrchové úpravy - nátěru) bude provedena uceleným certifikovaným systémem
- \* s ohledem na provedení průzkum projekt nepředpokládá zásadní vady železobetonové konstrukce - je předpoklad, že železobetonový rám je možné opravit sanačními pracemi
- \* postup rekonstrukce:
  - \* odstranění vrstev podlahy 1.NP
  - \* vyzvednutí stávajícího sklobetonu - je předpoklad, že sklobetonová výplň je osazena na spodním železobetonovém rámu - tedy spodní rám a vrchní sklobeton jsou samostatné díly, které lze od sebe oddělit. Sklobeton bude zlikvidován.
  - \* odstranění stávajících nanosů barev, tmelu a omítek z železobetonové konstrukce rámu
  - \* dočištění železobetonového rámu vysátím a oplachem
  - \* vyhodnocení stavu železobetonového rámu za účasti statika a architekta projektu
  - \* ošetření obnažených výztuží pasivační jednosložkovou antikorozní cementovou maltou na bázi polymerů ve formě prášku, cementových pojiv a inhibitorů koroze. Přípravek bude splňovat normu EN 1504-9
  - \* lokální opravy železobetonového rámu a sjednocení povrchu rychletuhnoucí reprofilační maltou armovanou vláknou - ve shodě s EN 1504-3, třída R2; nízký modul pružnosti; zmlotlost plniva max. 0,4mm; vhodný pro tl. vrstvy od 2 do 40mm
  - \* ochranný nátěr a barevné sjednocení včetně penetračního nátěru; pružný akrylový nátěr - ve shodě s EN 1504-2; bude zajišťovat sanaci mikrotrhlín; bude zajišťovat dlouhodobou ochranu konstrukce vůči působení vody, chloridů, SO2 a CO2; bude mít nízký obsah VOC
  - \* nátěr na betonové konstrukce pro venkovní použití - barevné řešení bude vzorkováno a odsátní bude potvrzen architektem projektu
  - \* na sanovaný železobetonový rám bude položena nová sklobetonová výplň - viz výpis výplní

VÝPIS OCELI

NÁZEV	POPIS	POČET KS	DĚLKA (počet)		HMOTNOST	
			1KS	CELKEM	1bm(m2)	CELKEM
PAS. 50/5	PASOVINA KOTEVNÍHO RÁMU	4	1,20	4,80	2,00	9,60
PAS. 40/5	PASOVINA KOTEVNÍHO RÁMU	4	1,20	4,80	1,60	7,68
PAS. 25/5	PASOVINA KOTEVNÍHO RÁMU	4	1,20	4,80	1,00	4,80
CELKEM PRO JEDEN VÝROBEK (KG)						22,08
POČET VÝROBKŮ (KS)						24,00
CELKEM PRO VŠECHNY VÝROBKY (KG)						529,92



Spolufinancováno  
Evropskou unií

Orientační schéma:			Paré:
			Razítko oprávněné osoby:
Podpis:			Datum:
Revize:	Datum:	Popis:	Kontroloval:

Stavebník / investor:	Správa železnic, státní organizace	
Adresa:	Dlážděná 1003/7, 110 00 Praha 3	
Zástupce investora:	Stavební správa východ	
Adresa:	Nerudova 773/1, 779 00 Olomouc	

Zhotovitel díla:	Společnost "SEU + SP + PRŮDIN + SIEBTAL_VB PARDUBICE_DSP, PDPS"		
Adresa:	Olšanská 2643/1a, 130 00 Praha 3		
Kontakt:	T: +420 477 012 250 E: info@sudopeu.cz		
Zhotovitel části / objektu:	ATELIER 4, s.r.o.		
Adresa:	Březová 1724/29, 466 02 Jablonec nad Nisou		
Kontakt:	T: +420 483 311 561 E: info@atelier4.cz		
Hlavní projektant (HIP):	ING. JANA PTAČKOVÁ	Specialista:	Ing. arch. Veronika Halamová

Název stavby / akce:	Rekonstrukce výpravní budovy v žst. Pardubice - 2. etapa (hala, křídla)	Označení (S-kód):	S621700089																																
Název části:	Pozemní objekty budov	Zakázka:	21-020.640																																
Název objektu:	Výpravní budova - hala	Označení části:	D.2.2.1																																
Název přílohy:	Hala - architektonicko stavební část	Číslo objektu / komplexu:	SO 61-71-11																																
Název dílčí části přílohy:	Z165 - Zakrytí stropních sklobetonů v nádrži ZT1	Číslo přílohy:	2 . 086																																
Odpovědný projektant:	Zpracovatel přílohy: Ing. Jiří Šmíd	Měřítko:	1:5																																
Kraj:	Katastrální území: Pardubice	Formáty:	6 x A4																																
TUDU:	1501J1	Stupeň dokumentace:	PDPS																																
Smluvní datum zpracování:	15.7.2023	Revize:																																	
S	6	2	1	7	0	0	8	9	P	D	P	S	D	2	2	1	X	S	0	6	1	7	1	1	1	X	X	2	1	0	8	6	0	0	0